

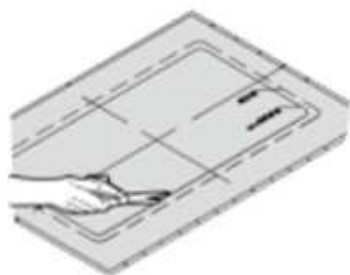
キッチンアンダーシンク

注意事項 鋳物ホーローシンクは非常に重いので作業は2人以上で行ってください。

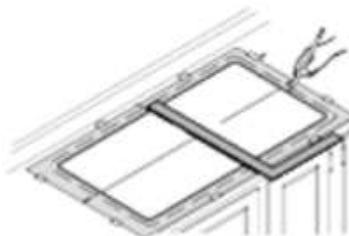
同梱されている型紙
(一部除く)、
又は Web より
ダウンロードします。

INCLUDED
or
DOWNLOAD

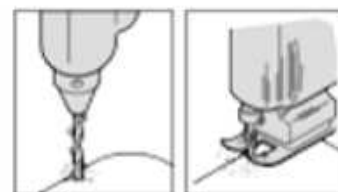
2 型紙をラインに沿って
切ります。



3 型紙を天板へ配置し、
トレースします。



4 トレースしたラインに
沿って天板を開口します。



5 シンクのリムを載せる
の補強材を入れる。



6 水栓やハンドル、
シンクを設置する為の
クリアランスを確認する。



7 補強材の上にリムを
載せて配置します。
(リムの裏側に
シーリングを
施しておきます。)



8 シンクのリム表側に
シーリングを施して、
天板を取り付けます。



9 天板とシンクの
取り合い部分に
シーリングを施して、
余分なシーリング材を
拭き取ります。



10 水栓金具や排水金具を
取り付けます。

