

タオルリング

K-97898T

●施工前の注意事項

- ◆施工前に安全上の注意をよくお読みのうえ、正しく取付けてください。
- ◆注意事項は安全に関する重要な内容が記載されていますので、必ず守ってください。
- ◆施工後は正常に動作することを確認してください。

●安全上の注意

取付けに関する注意

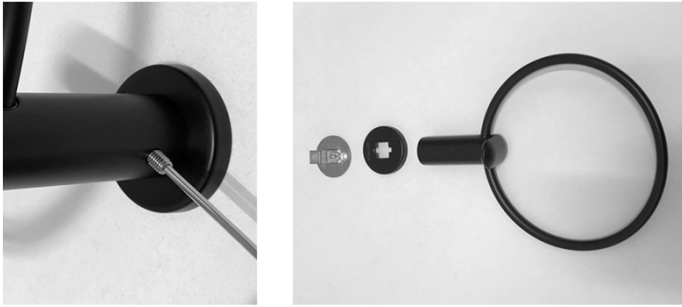
- ・必ず取付面に下地がある事を確認してください。
製品が落下してけがをするおそれがあります。
- ・ねじ込み長さが20mm以上になるように補強木を設けてください。
- ・取付面がタイル・コンクリート壁の場合は、付属のアンカーを使用してください。
- ・取付面の石こうボードの厚さが12.5mmを超える場合は20mm以上のねじ込み長さが確保可能なねじを別途用意してください。
- ・取付面がフラットでない場合、ワッシャーやスペーサー等を使用してフラット面を確保してください。
- ・取付完了後、商品にガタツキがないか確認してください。
商品が外れたり、落下してけがをするおそれがあります。

使用に関する注意

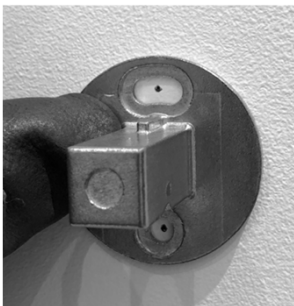
- ・商品にぶら下がったり、強く引っ張ったり、寄りかかったりしないでください。
故障や落下の原因となるおそれがあります。
- ・タオル以外の重いものをかけないでください。
故障や落下の原因となるおそれがあります。
- ・酸性の強い洗剤や漂白剤、研磨剤を含むクリーナー等を使用しないでください。
変色やメッキ剥がれの原となるおそれがあります。

【取付方法】

1. 付属の六角レンチを使用して、本体から台座と固定金具を外します。



2. 固定金具を取付面にあて、上下2カ所の取付穴位置を取付面にけがきます。



3. 取付穴位置に下穴をあけ、付属の取付ビスを使用して固定金具を取付けてください。固定金具がしっかりと固定されている事を確認してください。



4. 固定金具に台座と本体を差し込み、付属の六角レンチを使用して取付けてください。
※取付後は必ずガタツキがないことを確認してください。



5. 本体が傾かないように設置してください。傾いていた場合は調整してください。

